

## 小型魚類裁割機 FISH FILLETING MACHINE S-type

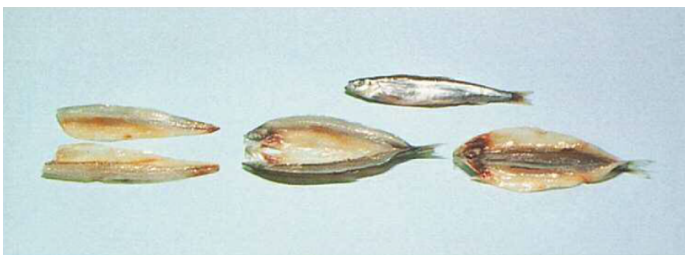
- 小型魚の骨抜き開き、三枚卸し、  
ホタテ貝柱の半割などが出来る**the 定番!!**  
\* サンマ、イワシ、アジ、  
チカ、アナゴ(小)等々
- 1時間当たり平均で1,800尾処理。
- 運転中のカバーの開きは  
安全装置により素早く停止します。
- カバーが大きく開くので  
毎日の清掃が簡単です。
- L-AA 低速型  
H-AA 高速型 があります。



三枚卸

背開

腹開



能力 Capacity	1,800尾/時
-------------	----------

電力 kw	0.3kw
-------	-------

重量 weight	110kg
-----------	-------

外形寸法 L	1,150mm
--------	---------

External W	600mm
------------	-------

Dimensions H	1,000mm
--------------	---------

**株式会社タイヨー製作所**

本 社 〒041-1221 北海道北斗市清水川226-10 TEL0138-77-1001 FAX 0138-77-1000  
営業所 〒064-0806 札幌市中央区南6条西1-5 TEL011-563-2911 FAX 011-563-1218

[www.taiyo-seisakusho.co.jp/](http://www.taiyo-seisakusho.co.jp/)