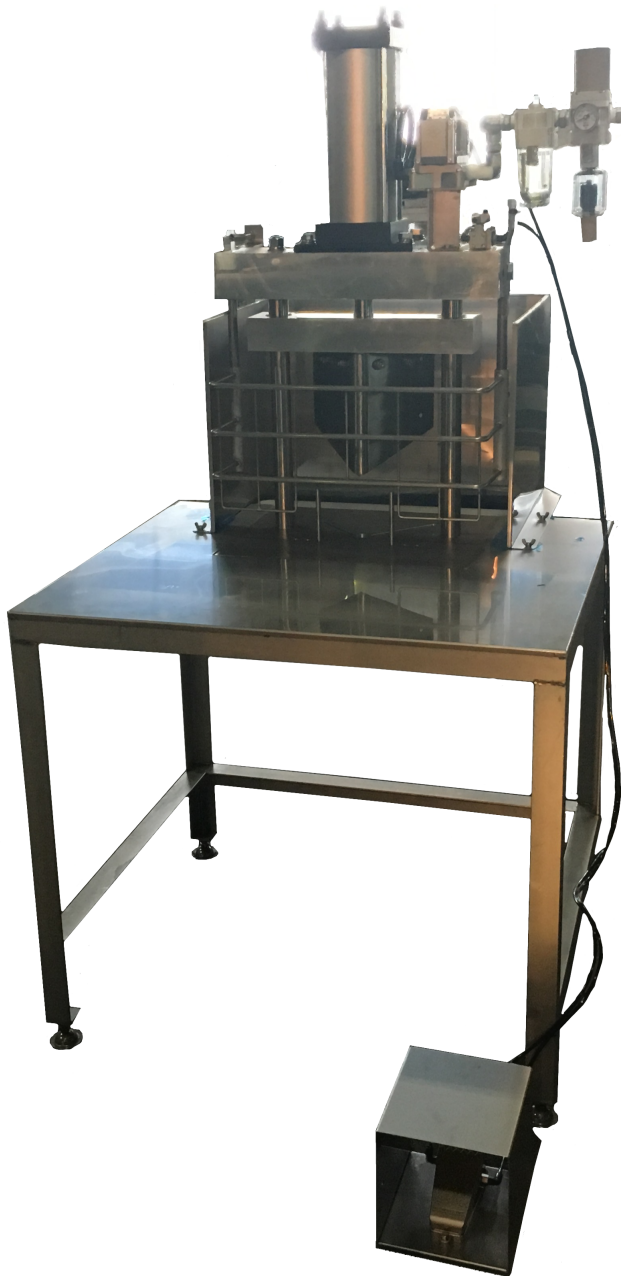


鮭ヘッドカッター 125型

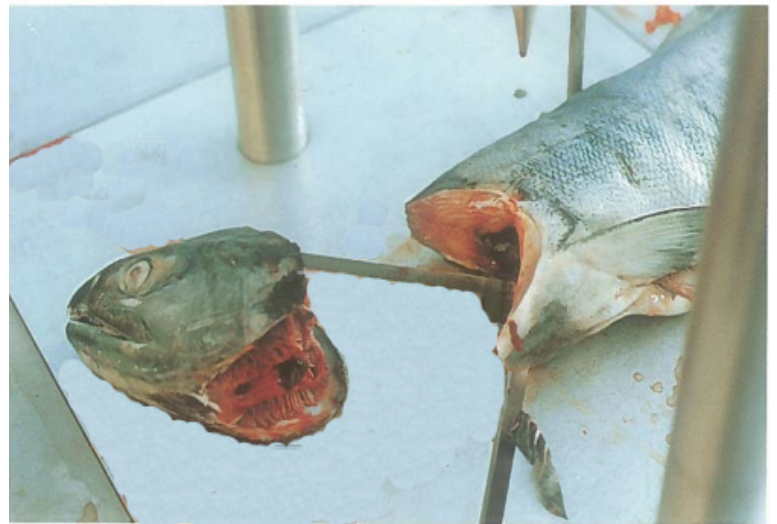
SALMON HEAD CUTTER



<機械仕様>

機械寸法:970W×1070L×1733H

足元のフットスイッチにて
刃物が上下し、鮭の頭を切り落とします。
エア供給のみでご使用になれます。
コンプレッサー(5.5kW)は別途必要となります。
処理能力:約20回/分(コンプレッサー5.5kWの場合)



株式会社タイヨー製作所

本 社 〒041-1221 北海道北斗市清水川226-10 TEL0138-77-1001 FAX 0138-77-1000
営業所 〒064-0806 札幌市中央区南6条西1-5 TEL011-563-2911 FAX 011-563-1218

www.taiyo-seisakusho.co.jp/